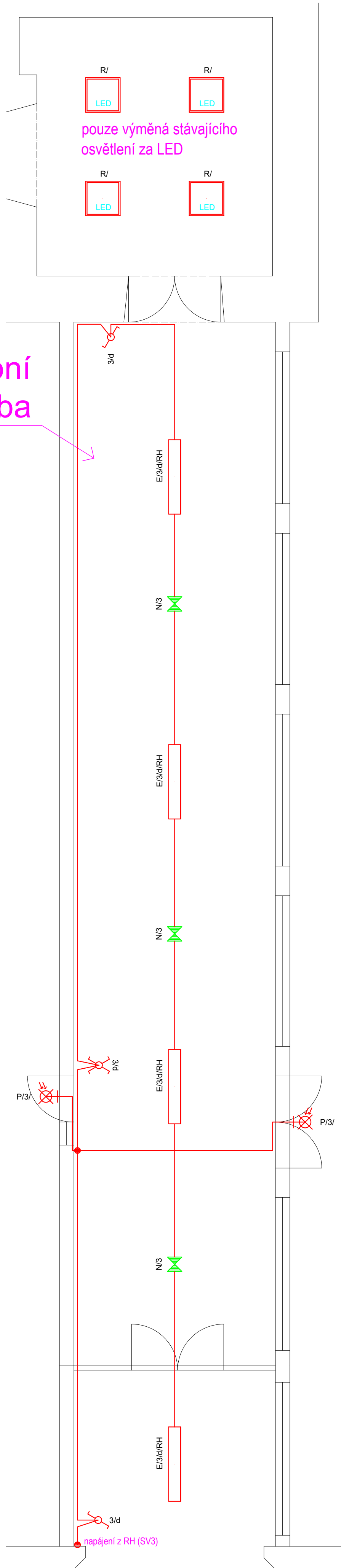


Přístavba k tělocvičně

Vstupní chodba



LEGENDA SVÍTIDEL I.ETAPA:

Označení	Typ	Světelné zdroje	Počet
A	LED svítidlo, přisazené hranaté, optická parabolická mřížka s opalovým difuzorem pro omezení oslnění, RAL 9003, plášť z ocelového plechu, 240x1175x60mm, IP40	1 x 8x08/3@1700mA/30V S5, 57W, 5170lm, Ra80, 4000K	32
B	LED asymetrické svítidlo, přisazené, těleso svítidla z ocelového plechu, RAL 9003, 175x1188x60mm	1 x 4x08/2@1050mA/30V S5, 39W, 3260lm, Ra80, 4000K	1
C	LED svítidlo, přisazené hranaté, optická parabolická mřížka s opalovým difuzorem pro omezení oslnění, RAL 9003, plášť z ocelového plechu, 240x1175x60mm, IP40	1 x 8x08/3@1100mA/30V S5, 37W, 3240lm, Ra80, 4000K	0
D	LED svítidlo přisazené, leštěná AL DP mřížka, bílé, EP, IP20, 238x1510x52mm	1 x LED, 43W, 5200lm, Ra80, 4000K	31
E	LED svítidlo, přisazené, semiopalový PMMA kryt, bílé, IP40, 208x1293x77	1 x LED, 41W, 5000lm, Ra80, 4000K	21
F	LED svítidlo, spojovatelné do souvislých řad, optická parabolická mřížka s opalovým difuzorem pro omezení oslnění, plášť z ocelového plechu, RAL 9003, IP40, 240x1438x60, (8x krajové svítidlo, 11x středové svítidlo)	1 x 10x08/3@1300mA/30V S5, 43W, 3770lm, Ra80, 4000K	0
G	LED svítidlo, přisazené hranaté, optická parabolická mřížka s opalovým difuzorem pro omezení oslnění, RAL 9003, plášť z ocelového plechu, 615X1175X60mm, IP40	1 x 16x08/3@1890mA/30V S5, 63W, 5520lm, Ra80, 4000K	8
H	LED prachotěsné svítidlo, přisazené, polyesterové tělo, opalový PC kryt, IK08	1 x LED, 61W, 7700lm, Ra80, 4000K	7
Ch	LED svítidlo závěsné, kruhové (d=650mm, h=90mm), základna kov, povrch bílá, difuzor plast PMMA opál, IP41	1 x LED, 76W, 10740lm, Ra80, 4000K	4
I	LED svítidlo nástěnné, SA-běžné i nouzové svítidlo, doba trvání 3h, dif. polykarbonát opál, IP41, IK10, 490x265x84mm	1 x LED, 29W, 4050lm, Ra80, 4000K	12
J	LED svítidlo závěsné, přímo/nepřímé, propojovací do souvislých řad, eloxovaný hliníkový profil, mikropřizmatický kryt, IP40, 180x1235x54mm, (6x svítidlo krajové, 7x svítidlo středové)	1 x , 35+10W, 3920lm, Ra80, 4000K	13
K	LED svítidlo závěsné, přímo/nepřímé, obdelníkové, 1220x445x10mm, IP20, nestmívatelné,	1 x LED, 44W, 4100lm, Ra80, 4000K	1
L	LED svítidlo nástěnné, opalový kryt PMMA, kruhové (d=285mm), nestmívatelné, IP44, bílé	1 x 12W, 1300lm, Ra80, 4000K	17
M	LED svítidlo nástěnné, opalový kryt PMMA, kruhové (d=285mm), nestmívatelné, IP44, bílé	1 x 9W, 850lm, RA80, 4000K	0
N	LED svítidlo nouzové, přisazené/nástěnné, svítící při vypadku, doba svícení 3h, IP65	1 x 1,2W, 110lm, Ra80, 4000K	20
O	LED svítidlo přisazené/nástěnné, opalový kryt PMMA, kruhové (d=375mm), IP44, bílé	1 x 27W, 2400lm, RA80, 4000K	56
P	LED svítidlo nástěnné, s mikrovlnným senzorem, IP44, stínítko skleněné opalové, bílé	1 x 10W, 650lm, 4000k	5
Q	LED svítidlo nástěnné venkovní, AL korpus, nestmívatelné, šedé, kryt z čirého skla, montáž na výložník (včetně výložníku), IP65	1 x 58W, 7700lm, 5000k	1
R	LED svítidlo vestavné do rastru (600x600), čtverec, mřížka C, ALDP+emega profil, IP20, bílé	1 x 27W, 3300lm, Ra80, 4000k	5
S	LED svítidlo liniové, IP20, přisazené, 600x32x43mm, nestmívatelné, bílé,	1 x 11W, 1250lm, 4000k	2
T	LED svítidlo přisazené, IP20, pro osvětlení nástěnký, 780x121x42mm, kovové	1 x 15W, 1200lm, 4000k	0

LEGENDA PŘÍSTROJŮ:

	Hlavní vedení - elektroinstalace
	Kabely vedeny pod omítkou - domovní elektroinstalace
	Rozvaděče
	Jednopolový spínač do krabice KU68-1901 (omítka) , 10A 250VAC
	Sériový spínač do krabice KU68-1901 (omítka) , 10A 250VAC
	Střídavý přepínač do krabice KU68-1901 (omítka) , 10A 250VAC
	Křížový přepínač do krabice KU68-1901 (omítka) , 10A 250VAC
	Spínač tlačítkový s doútlavkou do krabice KU68-1901 (omítka) , 10A 250VAC
	Jednopolový spínač do krabice KU68-1901 (omítka) , 10A 250VAC IP44
	Volný vývod pro svítidlo (nástěnký, vtríný)
	Krabice KO68/1902
	Stoupací / klesací vedení

V dokumentaci uvedené, konkrétní typy výrobku, značky, komponenty, výrobci, dodavatel apod., dokumentují pouze požadavek na parametry, kvalitu a vlastnosti výrobku, který má být použit. Uvádají tak minimální standardy výrobku, požadované zadavatelem stavby. Jiný použitý výrobek může být stejné nebo vyšší kvality.

ZÁKLADNÍ ÚDAJE:

NAPĚŤOVÁ SOUSTAVA: 3+NPE AC 50Hz, 400V/230V TN-C-S, TN-S
OCHRANNÉ OPATŘENÍ: AUTOMATICKÉ ODPOJENÍ OD ZDROJE DLE ČSN 33 2000-4-41 ed. 2
- ZÁKLADNÍ - ZÁKLADNÍ IZOLACÍ ŽIVÝCH ČÁSTÍ, PŘEPÁŽKAMI NEBO KRYTY
- OCHRANA PŘI PORUŠE - OCHR. POSPOJOVÁNÍM, AUTOMATICKÝM ODPOJENÍM V PŘÍPADĚ PORUCHY
STANOVENÍ PROSTŘEDÍ: DLE ČSN 33 2000-1, 33 2000-5-51 ed. 3 - viz. TZ
PROVEDENÍ : KABELY CYKY ULOŽENÝMI POD OMÍTKOU, V LÍSTÁCH, VE STOPNÍ KONSTRUKCI, V PODLAHÁCH

I. ETAPA

VYPRACOVAL BC. MAREK POKORNÝ	VEDOUcí PROJEKTANT ING. PETR ŠEĎAJ	ZODPOVĚDNÝ PROJEKTANT ING. PETR ŠEĎAJ	 Elektro-Sychra, spol. s r.o. Jihomoravského 233 562 01, Ústí nad Orlicí tel.: 465 523 140, e-mail: info@elektro-sychra.cz	
MÍSTO VÝSTAVBY Lanškroun, Dolní Třešňovec 17,18, 563 01	INVESTOR Pardubický kraj, Komenského náměstí 125 532 11 Pardubice	FORMÁT 10xA4		
STAVBA SŠ ZEMĚDĚLSKÁ A VETERINÁRNÍ LANŠKROUN - REKONSTRUKCE ELEKTROINSTALACE			DATUM 03/2018	
OBSAH OSVĚTLENÍ- PŘÍSTAVBA K TĚLOCVIČNĚ + VSTUPNÍ CHODBA			STUPĚŇ DPS	
			ČÍSLO ZAKÁZKY 18013	
			MĚŘÍTKO 1 : 50	
			ČÍSLO VÝKRESU E-512	